



Ретеговских представил одну из самых оригинальных в плане концепции новинку: вариант своей знаменитой модели *www.is 24 Hour Shopping*, а Hamilton выпустил аналогичную модель *Khaki GMT*, где в маленьком окошечке в центре циферблата показывается время в следующих местах: на Пят Сен-Март в Сиднее, Коулвей-Бей в Гонконге, токийской Гинзе, авеню Монтань в Париже, Нью-Йорк Стрит в Лондоне, Банкоффатрассе в Цюрихе и Эмму в Афинах. Как видим, пересечений с *www.is* почти нет, так что для полного погружения в международный шопинг их можно носить одновременно. В свете этой тенденции прогноз на следующий год — появление моделей с GMT, сочетанием лад время в самых гламурных клубах планеты.

#### НАВИГАЦИЯ ПО ЗВЕЗДАМ

Тема путешествий в часах может и вообще не иметь отношения к смене часовых поясов, а уходить корнями в более древнее и мистическое искусство навигации — по звездному небу. К астральной теме обратится в этом году Jaquet Droz в коллекции юбилейных дамских моделей *Hamptone Paris 1785*. Если раньше в ней рядом с эксцентричным циферблатом располагались

в основном цветочки и узоры, то в новой линии *Dale Astrale Zodiaque* на черном циферблате бриллиантами выложено созвездие одного из 12 зодиакальных знаков — на выбор владелицы. Еще большие в этих часах воссоздает ретроградный указатель даты в виде маленького бриллиантика, медленно ползущего по едва заметной шкале внизу циферблата.

И еще одна астрономическая новинка — коллекция *Maurice Lacroix Starside* с моделями *Eternal Moon* и *Magic Seconds*. В первой индикация фазы Луны (на самом деле любимейшее усложнение в женской механике, еще до моды на GMT) сделана в роскошной трехмерной графике, а во второй — единственный циферблат представляет собой маленький голубой шарик, который, как наша планета, вращается вокруг серебряного диска. Что оставляет нас всех помнить, само Звезда — самая оптимальная путешественница.

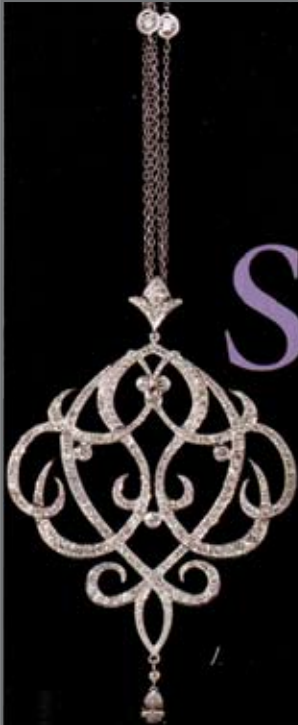
#### ДУМАЙ О ЗЕМЛЕ

В конечном итоге у каждого складывается свое представление о том, как ориентироваться в этом мире, хотя бы и по своим элегантным наручным часам. Кто-то вполне устроит упроб-

# SPUNDAE

## Лос-Анджелес

МУЗЫКАЛЬНЫЙ ФОРМАТ  
ЭТОГО АМЕРИКАНСКОГО  
клуба — электронная музыка.  
Spundae, как и лондонский Fabric,  
«по совместительству» является  
звукозаписывающим лейблом.  
Единственный из клубов Лос-  
Анджелеса входит в рейтинг  
пятидесяти лучших клубов планеты (по  
версии английского журнала DJ).  
РЕКОМЕНДАЦИЯ LADIE'S WATCH:  
майки и футболки насыщенных тонов,  
одежда из денима, модные кеды



2

3

4